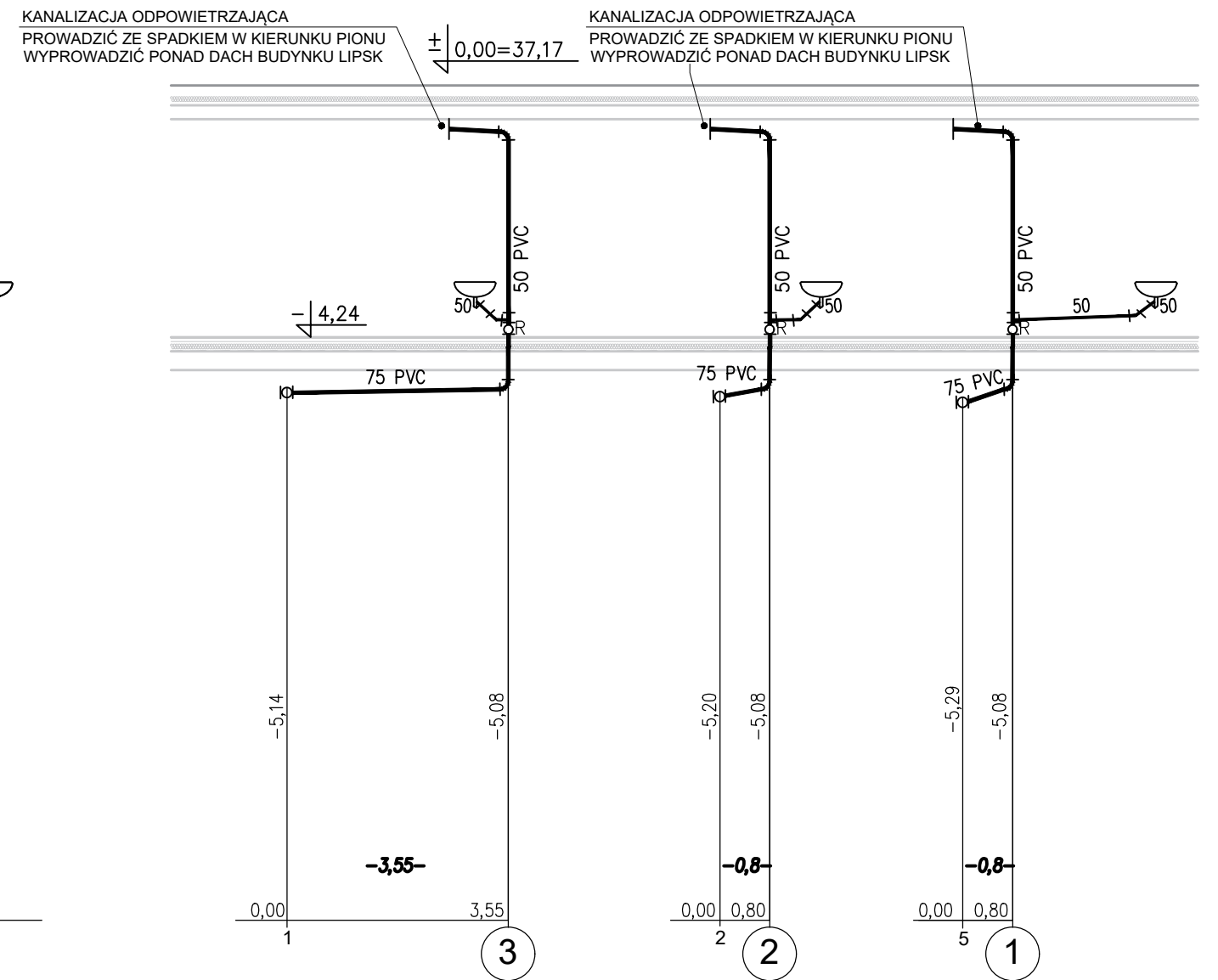
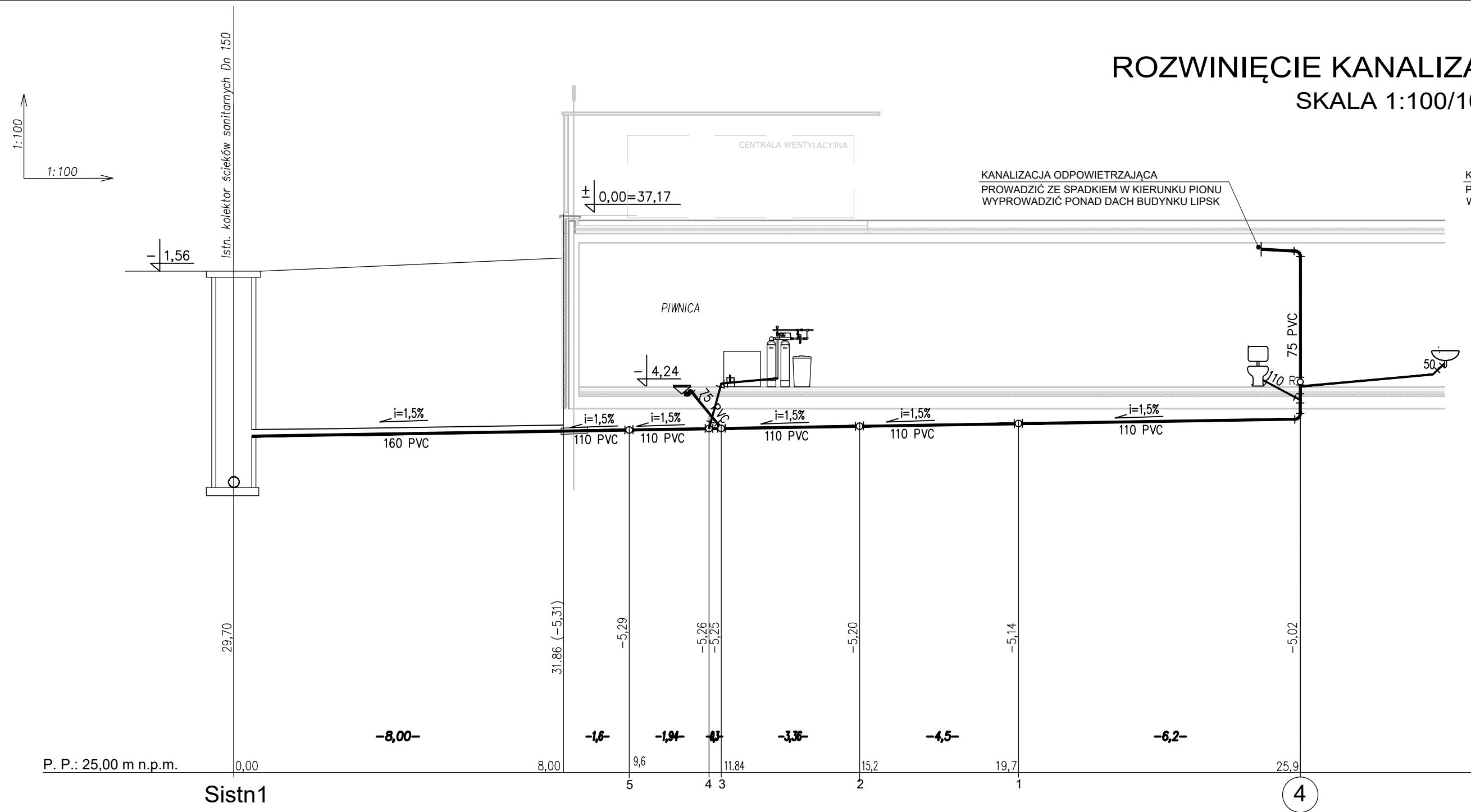


# ROZWINIĘCIE KANALIZACJI SANITARNEJ

## SKALA 1:100/100



JEDNOSTKA PROJEKTOWA <b>AM-PROJEKT inż. Anna Mianowska</b> <b>39-400 Tarnobrzeg, ul. Kopernika 26/25</b>			
<b>NAZWA I ADRES OBIEKTU BUDOWLANEGO</b> Budowa budynku podziemnego działu obrazowania (rezonans magnetyczny i tomograf), położonego na działce ewid. nr 14, obr. 6-04-08 Wola, w Instytucie Matki i Dziecka w Warszawie, przy ul. Kasprzaka 17A.			
<b>INWESTOR</b> Instytut Matki i Dziecka w Warszawie, ul. Kasprzaka 17A 01-211 WARSZAWA			
<b>NAZWA RYSUNKU</b> <div style="text-align: center; font-weight: bold; margin-top: 10px;">PROFIL KANALIZACJI SANITARNEJ</div>			
<b>ZESPÓŁ PROJEKTOWY</b>	<b>IMIĘ I NAZWISKO</b>	<b>SPECJALNOŚĆ</b> <b>NR UPR. BUDOWLANYCH</b> specjalność instalacyjna w zakresie sieci, instalacji i urządzeń cieplnych, wentylacyjnych, gazowych, wodocigowych i kanalizacyjnych <b>PKD/0237/PWOS/12</b> specjalność instalacyjna w zakresie sieci, instalacji i urządzeń cieplnych, wentylacyjnych, gazowych, wodocigowych i kanalizacyjnych <b>PKD/0175/PWOS/05</b>	<b>PODPIS</b>
<b>PROJEKTOWAŁ:</b> inż. Anna Mianowska		<b>SPRAWDZIŁ:</b> mgr inż. Anna Malinowska	
Faza Proj. bud.	Branża Sanitarna	Skala 1:100	Data V 2017r.
		Nr rys. <div style="font-size: 1.5em; font-weight: bold;">4</div>	